

# PocketBook Touch Lux 2

## Mode d'emploi



Une liseuse est un appareil mobile conçu principalement pour **stocker et lire des livres numériques**. La PocketBook Touch Lux 2 est dotée d'un écran tactile à encre électronique offrant un confort de lecture proche du papier et bénéficiant d'une autonomie de 4 semaines environ. Le format numérique apporte certaines fonctionnalités dont la possibilité de **transporter plusieurs livres avec soi, d'agrandir la taille des caractères**, de rechercher des mots dans le texte, de surligner des passages, d'ajouter des notes personnelles et de consulter un dictionnaire.

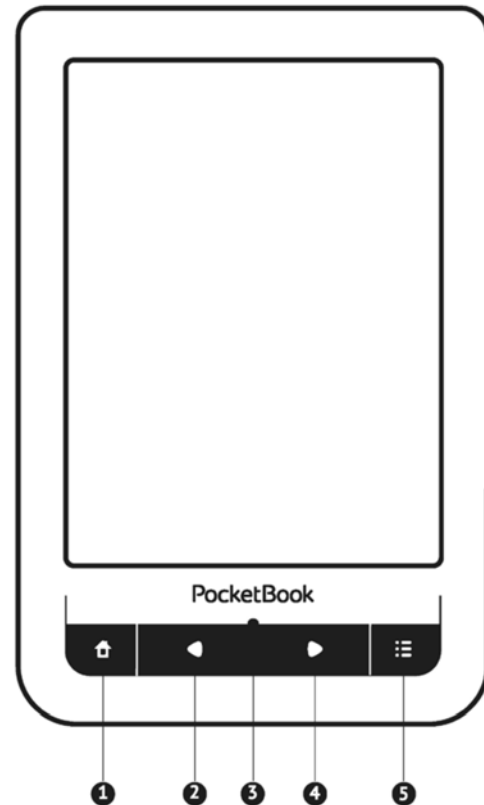
Ce document est un mode d'emploi de la liseuse.

Vous trouverez également dans la bibliothèque de la liseuse un guide complet d'utilisation.

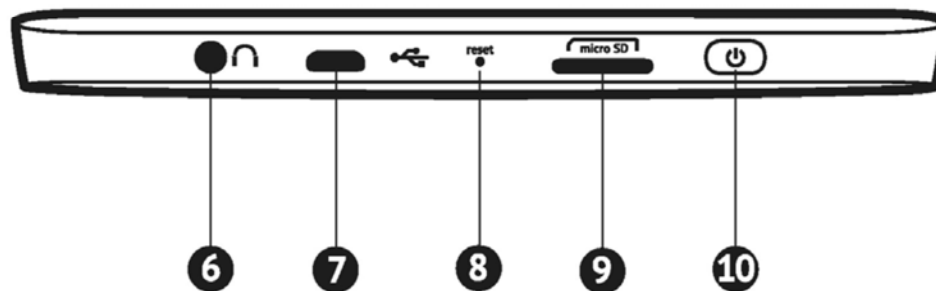
## Apparence

### VUE DE FACE

1. Accueil : retour à la page d'accueil / au menu principal
2. Précédent : revenir en arrière d'une page
3. Témoin LED : indique la charge de l'appareil. Lorsque celui-ci est en charge, il apparaît en orange, et lorsque la batterie est chargée, il s'éteint. Lorsque l'appareil est utilisé, le voyant vert signale une consommation énergétique (actualisation de l'écran, lecture de musique, connexion Wi-Fi, etc.)
4. Suivant : avancer d'une page
5. Menu : ouvre le menu contextuel (le cas échéant). Pour activer/ désactiver l'éclairage, maintenez enfoncé le bouton Menu pendant une seconde



### VUE DE DESSOUS



1. Prise audio 3,5 mm
2. Port Micro-USB : permet de brancher l'appareil sur un ordinateur ou un chargeur à l'aide d'un câble USB
3. Réinitialiser : redémarre l'appareil
4. Fente pour carte MicroSD : permet d'insérer une carte MicroSD/ SDHC (jusqu'à 32 Go)
5. Marche/Arrêt : une pression continue permet d'allumer/éteindre l'appareil.

## Menu principal



## Menu de lecture

Pendant la lecture d'un livre, vous pouvez faire apparaître le menu de lecture en touchant le centre de l'écran.

Quitter le livre    Nom du livre    Recherche    Marque-Page    Agrandir le menu de lecture



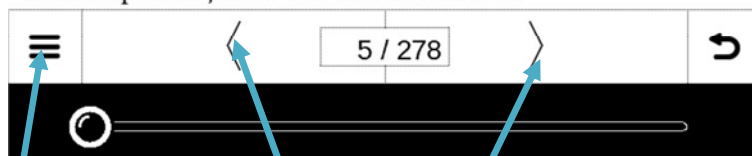
Et il se rappelait ses deux années d'Afrique, la façon dont il rançonnait les Arabes dans les petits postes du Sud. Et un sourire cruel et gai passa sur ses lèvres au souvenir d'une escapade qui avait coûté la vie à trois hommes de la tribu des Ouled-Alane et qui leur avait valu, à ses camarades et à lui, vingt poules, deux moutons et de l'or, et de quoi rire pendant six mois.

On n'avait jamais trouvé les coupables, qu'on n'avait guère cherché d'ailleurs, l'Arabe étant un peu considéré comme la proie naturelle du soldat.

À Paris, c'était autre chose. On ne pouvait pas marauder gentiment, sabre au côté et revolver au poing, loin de la justice civile, en liberté, il se sentait au cœur tous les instincts du sous-off lâché en pays conquis. Certes il les regrettait, ses deux années de désert. Quel dommage de n'être pas resté là-bas! Mais voilà, il avait espéré mieux en revenant. Et maintenant!... Ah! oui, c'était du propre, maintenant!

Il faisait aller sa langue dans sa bouche, avec un petit claquement, comme pour constater la sécheresse de son palais.

La foule glissait autour de lui, exténuée et lente, et il pensait toujours: «Tas de brutes! tous ces imbéciles-là ont des sous dans le gilet.» Il bousculait les gens de l'épaule, et sifflait des airs joyeux. Des messieurs heurtés se retournaient en grognant; des femmes prononçaient: «En voilà un animal!»



Contenu

Tourner les pages

## Votre avis nous intéresse

Votre bibliothèque vous propose d'emprunter cette liseuse dans le cadre d'une expérimentation de services numériques en partenariat avec le Conseil général de la Loire.

Votre avis sur ce nouveau service nous intéresse ! Vous trouvez dans la valise contenant la liseuse un questionnaire pour nous faire part de vos retours d'expérience et nous vous remercions d'y répondre.

# Sony PRS-T3S

## Mode d'emploi

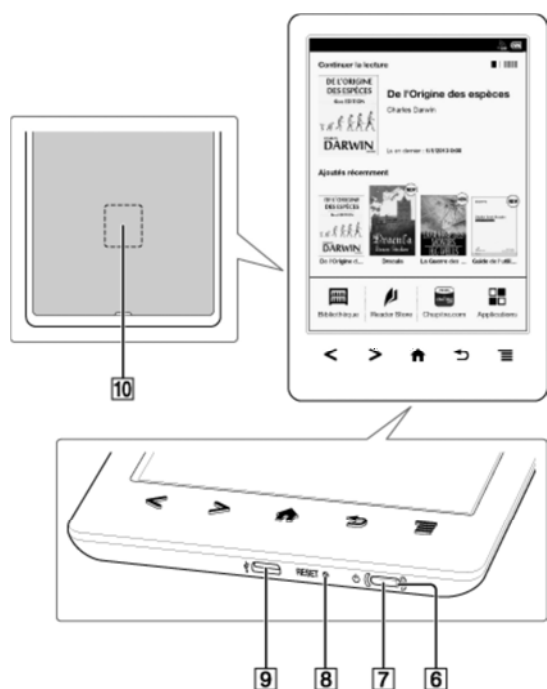
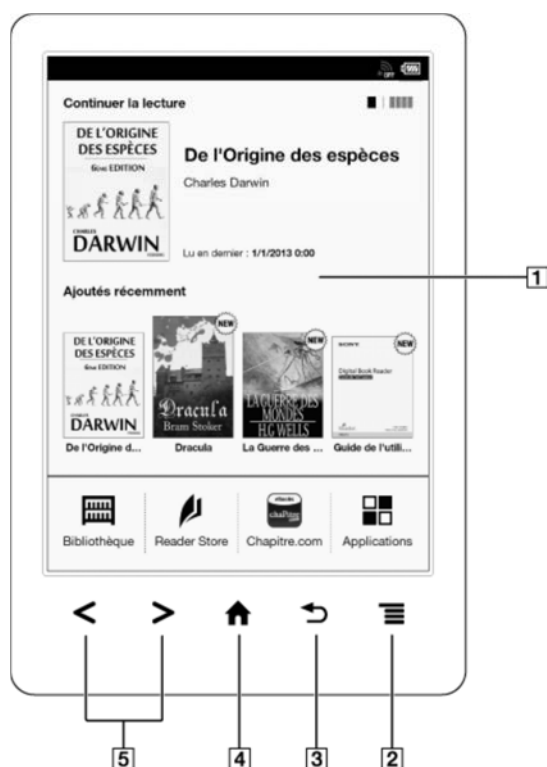


Une liseuse est un appareil mobile conçu principalement pour **stocker et lire des livres numériques**. La Sony PRS-T3S est dotée d'un écran tactile à encre électronique offrant un confort de lecture proche du papier et bénéficiant d'une autonomie de 4 semaines environ. Le format numérique apporte certaines fonctionnalités dont la possibilité de **transporter plusieurs livres avec soi, d'agrandir la taille des caractères**, de rechercher des mots dans le texte, de surligner des passages, d'ajouter des notes personnelles et de consulter un dictionnaire.

Ce document est un mode d'emploi de la liseuse.

Vous trouverez également dans la bibliothèque de la liseuse un guide complet d'utilisation.

## Aperçu



## Applications et écran

### ACCUEIL



1- Barre d'état

2- Dernier élément lu.  
Taper  pour afficher les quatre derniers livres lus.  
Taper  pour afficher l'écran précédent

3- Livres récemment ajoutés

4- Applications

## Votre avis nous intéresse

Votre bibliothèque vous propose d'emprunter cette liseuse dans le cadre d'une expérimentation de services numériques en partenariat avec le Conseil général de la Loire.

Votre avis sur ce nouveau service nous intéresse ! Vous trouvez dans la valise contenant la liseuse un questionnaire pour nous faire part de vos retours d'expérience et nous vous remercions d'y répondre.